

# “趣味を楽しむ家”

建築費2,480万円/坪64.6万円（内構造材代165万円）

## 設計趣旨

『まきストーブで暖まりながら絵画を楽しむ家』  
家の構造材には美作産の乾燥材(桧)を使用します。

玄関からリビングへ入った瞬間にー  
吹抜よりダイナミックな構造材  
[みまさかの木]が目飛び込んでくる。  
そこに床・階段の無垢材がやさしい空間を作ってくれる。

身体は、まきストーブのじんわりした  
"あたたかさ"が包み込んでくれるー。  
・・・そんな家で趣味の絵画を楽しむ。  
落ち着いた場所で絵画に専念し、  
また家族の交わりも感じながら、  
みんなが自分の絵を観賞できる  
スキップフロアの部屋を計画。

トイレやお風呂は木の格子に囲まれた  
内庭から自然の光と森林を楽しむことが  
できるー最高の家。

内庭で外とつながりを感じられます。

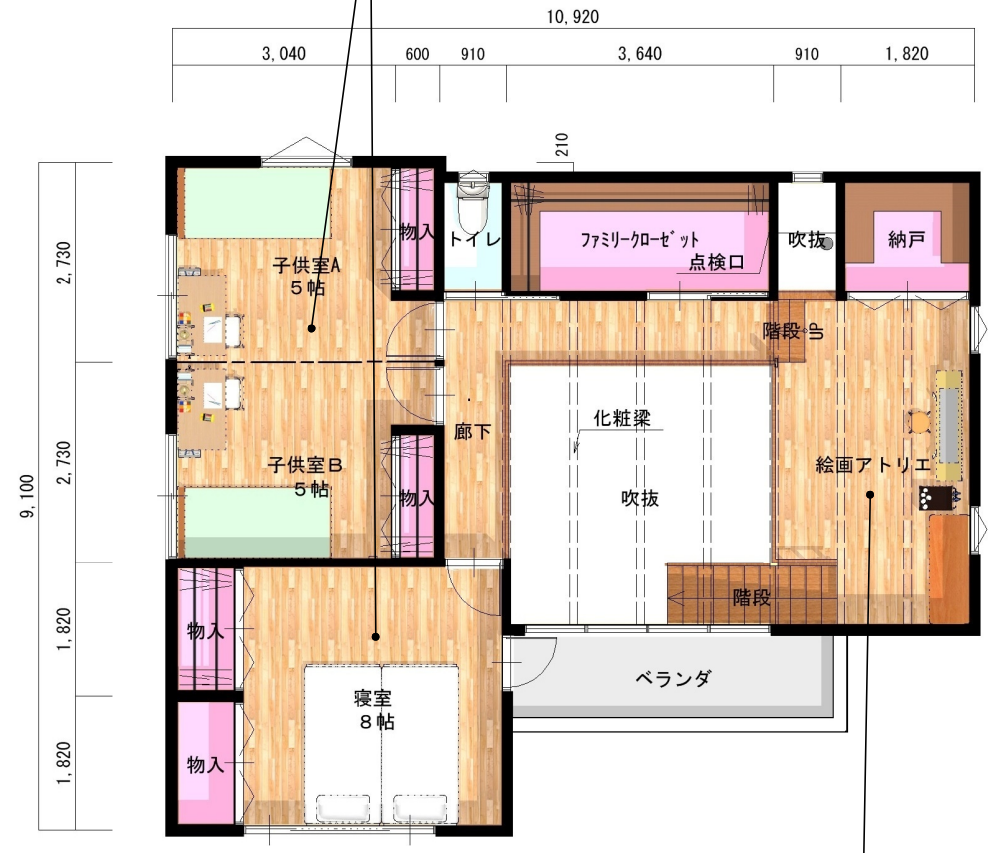
まきストーブでつながりのある全ての  
部屋をあたためてくれます。

杉の香りのリラックス効果で  
良い眠りにつける寝室となります。



1階平面図S=1/100

広めのウッドデッキで屋外でも  
家族で楽しめる空間を。



2階平面図S=1/100

家族みんなで趣味の絵画を  
楽しめる空間。

外部仕上げ	基礎	ベタ基礎
	外壁	漆喰塗仕上+杉板貼
	屋根	ガルバニウム鋼板
	軒天	杉板張り
	テラス	コンクリートコテオサエ
	ポーチ	LIXILタイル グレイスランド
	断熱材	基礎:ポリスチレン断熱材、外壁・屋根:水発泡断熱材
内部仕上げ	外部建具	YKK AP樹脂窓(一部アルミ樹脂複合窓)
	リビング	杉板無垢フローリング
	寝室	杉板無垢フローリング
	壁	漆喰塗り
天井	漆喰塗り	漆喰塗り

設備	キッチン	パナソニック システムキッチンL=2550
	浴室	パナソニック ユニタバス1616サイズ
	給湯	コロナ エコキュート460L
	洗面	パナソニック 洗面化粧台 W1200
	トイレ	LIXIL サティス
	その他	

家族構成  
夫婦2人、子供2人

## 面積表

1階面積 62.11㎡(18.79坪)  
2階面積 65.74㎡(19.89坪)  
延床面積 127.85㎡(38.68坪)  
建築面積 84.59㎡(25.59坪)